

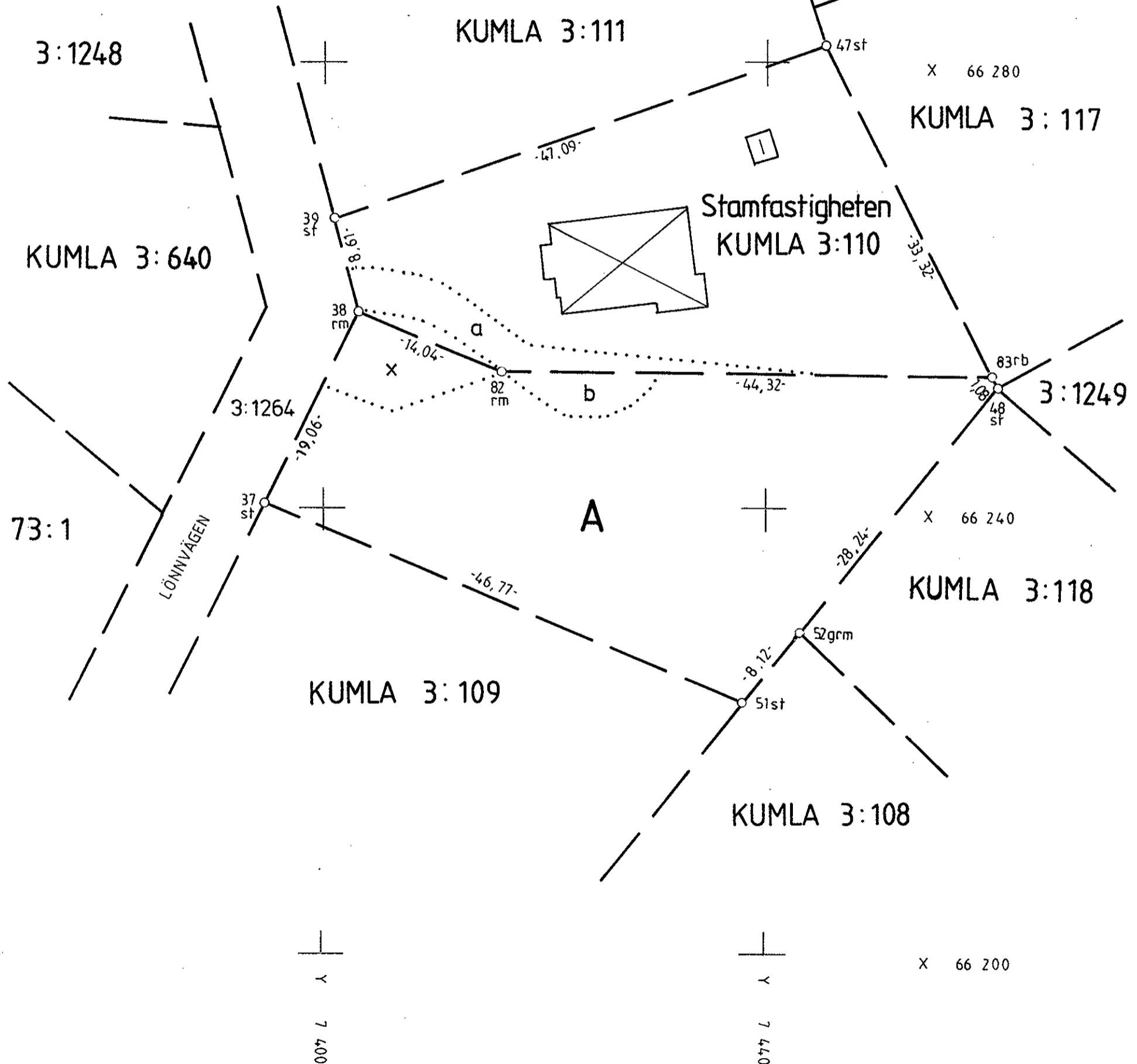
Ärende Avstyckning från KUMLA 3:110 och anläggningsförrättning som berör lotten A och KUMLA 3:110	Kommun Tyresö	Län Stockholms
	Nybildade fastigheter Se nedan	
Registerområde Tyresö	Registreringsdatum 1992-02-19	Dnr 92/256
Förrättningslantmätare <i>Göran Rosvall</i> Göran Rosvall	<input checked="" type="checkbox"/> Uppgift om åtgärd förrättningen avsett har införts i fastighetsregistret	<i>Anita Agnberg</i> För fastighetsregistermyndigheten

Fastighetsrättslig beskrivning
aktbilaga BE1

Lotten A = Kumla 3:1621
Gemensamhetsanläggning = Kumla ga:12

Teknisk beskrivning
aktbilaga BE 2

Nyttillkommen gräns: 38-82-83



Dnr F 55/91

För det tekniska innehållet svarar stadsingenjörskontoret

Skala
1:400

Reg. karta, lägesangivning
7956

Framställning genom nymätning Mätclass II Koordinatsystem St 74
Beteckningsstandard: Tyresö kommun

Anders Eriksson
stadsingenjör

Bo Fällman
bitr stadsingenjör

Mätning LG Beräkning RM Kartering RM Ritn. redigering AH

0138-92/7

TYRESÖ

Stockholms östra lantmäteridistrikt 1992-02-10

AB4 91-497

<p>Arende</p> <p>Avstyckning från Kumla 3:110 och anläggningsförrättning berörande lotten A och Kumla 3:110</p>	<p>Kommun</p> <p>Tyresö</p>	<p>Län</p> <p>Stockholms</p>
<p>Registerområde</p> <p>Tyresö</p>	<p>Registreringsdatum</p> <p>1992-02-19</p> <p><input checked="" type="checkbox"/> Uppgift om åtgärd förrättningen avsett har införts i fastighetsregistret</p> <p><i>Mita Agneberg</i> För fastighetsregistermyndigheten</p>	

GEMENSAMHETSANLÄGGNING = Kumla ga:12

Anläggningsbeslut

- 1 Gemensamhetsanläggning skall inrättas och bestå av
 - a Befintlig utfartsväg inom område a och b samt
 - b befintliga serviceledningar för vatten och avlopp inom område x.

- 2 Deltagande fastigheter: Lotten*A och Kumla 3:110.
Fastigheterna utgör en samfällighet för anläggningens utförande och drift.

- 3 För anläggningen upplåtes följande utrymmen:
Område litt a på Kumla 3:110 och områdena b och x på lotten*A enligt karta, aktbilaga KA.

Beslut om andelstal

Kostnaderna för anläggningens utförande och drift skall fördelas mellan deltagande fastigheter efter lika andelstal (1 andel var).

I tjänsten

Lotten A = Kumla 3:1621

Göran Rosvall
 Göran Rosvall
 Förrättningslantmätare